

2-KANAVAINEN MALLI

Kanava 1 -1000mbar - +3,0bar

Kanava 2 -1000mbar - 0,0bar

-moottorin kierros näyttö 0- 10000
k/min riippuen moottori tyypistä

- zoomaus

- tulostus

- tallennus

- mittauksen suodatus säätö

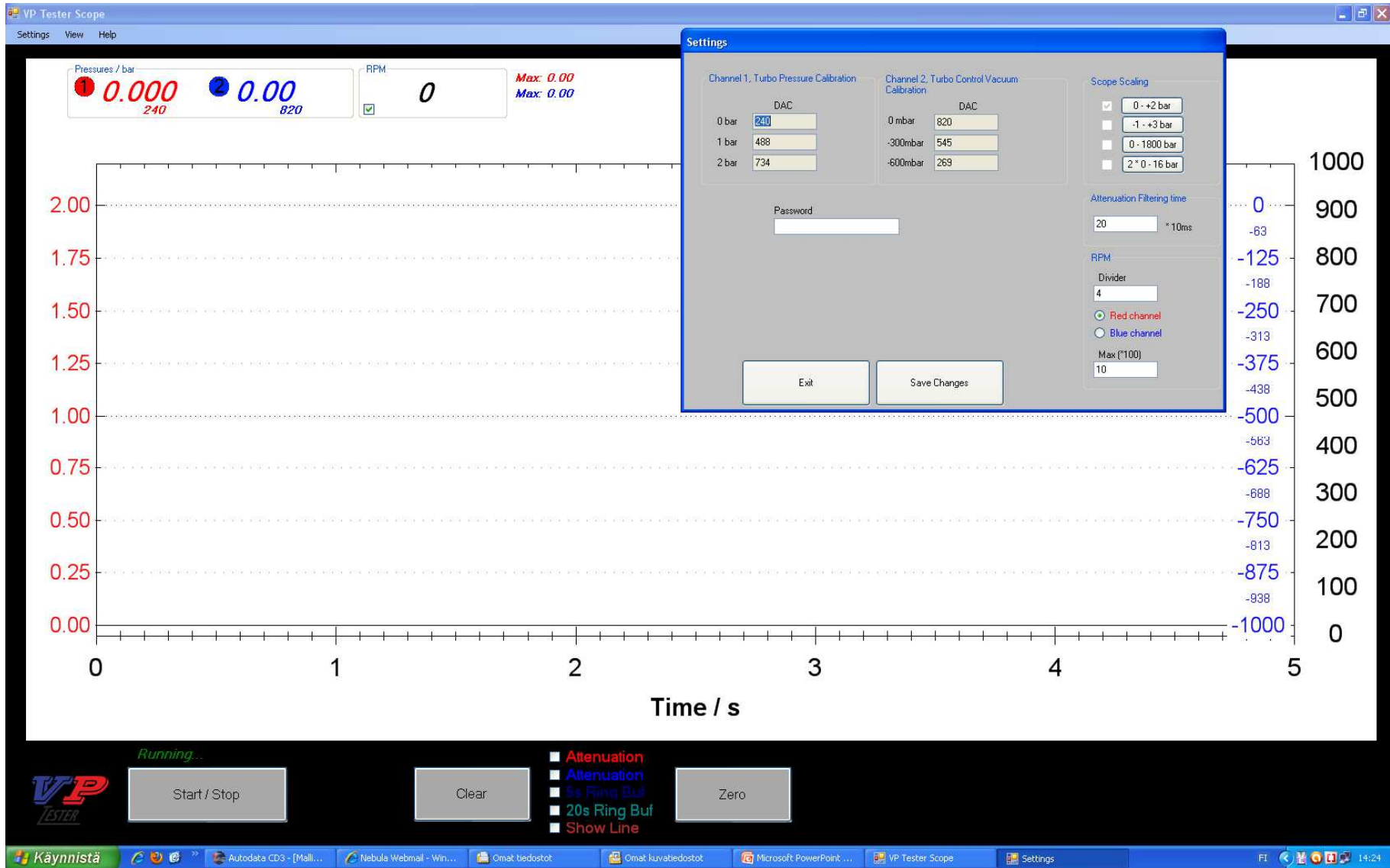
-2-kanavaisen VP-testerin kaikki
mittaus ominaisuudet on myös
yhdistetty PRO-malliin. Katso PRO-
mallin tekniset tiedot

- Asetukset valikko on sama kuin PRO-
mallissa, ja nestepaine mittaus toimii
ainoastaan PRO-mallissa

-Ohjelmisto voidaan asentaa
tarvittaessa useampaan
tietokoneeseen



MITTAUSTAULUKOT



2-KANAVAINEN MALLI

VP-testeri on suunniteltu erityisesti nykyaikaisen diesel henkilö-auton vian hakuun ja niagnoosin tekoon . Tarkastamalla todellisen ahdinpaineen (kuva.kohta 1) ja VNT-säätimen antaman alipaineen(kuva.kohta 2) voidaan varmistua seuraavista komponenteista. Ahtimen juuttuvat säädinsiivet(kuva.kohta 4), VNT-säätimen toiminta(kuva.kohta 7) ja alipaine järjestelmän vuodot. Painetunnistimen (kuva.kohta 8) toiminta saadaan selville vertaamalla todellista painetta diagnoositesterin näyttämään arvoon. Hiukkassuodattimen todellinen kunto saadaan selville tarkastamalla pakoputken vastapaine hiukkassuodattimen edestä. Vertaamalla mittausarvoa diagnoositesterin näyttämään voidaan todeta hiukkassuodattimen paine-erotunnistimen kunto(kuva.kohta 5).



EGR-VENTTIILI

Tarkastamalla EGR-venttiin saama alipaine ja lukemalla samanaikaisesti dianoositesterin arvoja voimme todeta esim. Ilmamassamittarin ja EGR-järjestelmän toiminnan. Edellä mainitut komponentit vaikuttavat ahtimen toimintaan ja voivat aiheuttaa vikakoodin ahdin järjestelmästä. Voit verrata VP-testerin mitta-arvoja valitsemaasi diagnoositesterin parametriin. Järjestelmä toimii kaikissa Windows käyttöjärjestelmää käyttävissä diagnoositestereissä. Voit siirtää ja zoomata VP-testerin mitta-arvon haluamaasi kohtaan.



MOOTTORI

VP-testerin sininen mittauskanava on rakennettu niin herkäksi, että sillä voidaan paikallistaa todella vaikeita moottorin mekaanisia vikoja. Esimerkiksi nokka-akselin kuluneisuus tai hydraulinen venttiilinostin vika ei näy puristus painemittauksessa tai ohivuoto mittauksessa. Vika näkyy ainoastaan imutahdin muutoksessa tai pakopaineen muutoksessa.

